

# Outgas

## 釋氣 (Outgas) 分析

### 材料及大型產品所產生的氣體分析

#### 針對樣品提供最適合的 Outgas 評價

配合設備構成材料或大型成品的各種形狀或使用情形不同，設計採樣條件及測定方法，可進行 Outgas 成分解析。

#### < Cell type 與適用樣品案例 >

Cell type	適用樣品大小	溫度	氣體種類	用途
Tube	~ $\phi$ 20 mm	~800 °C	N <sub>2</sub> , He, Air	材料
	~ $\phi$ 70 mm	~330 °C	N <sub>2</sub> , He, Air	材料
Column	~ $\phi$ 120 mm	~150 °C	N <sub>2</sub> , He, Air	零件
Flat	$\phi$ 100 mm ~	~150 °C	N <sub>2</sub> , He, Air	片材、壁材
Bag	~200 L	~100 °C	N <sub>2</sub> , Air	產品
Chamber	20 L	R.T.	Air	建材 顯示器 電腦 印表機
	1000 L			
	2000 L			
	20000 L			

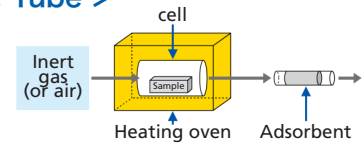
設計

採樣

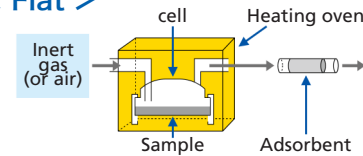
測定

解析

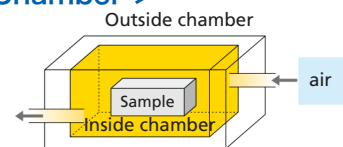
#### < Tube >



#### < Flat >

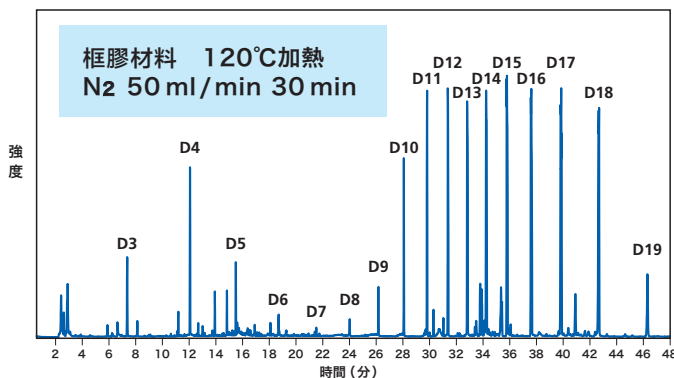


#### < Chamber >



#### 測定案例：框膠材料的 Outgas 分析

框膠材料在 tube 中 (120°C / 30分鐘) 進行採樣後，從GC-MS測定結果，可知檢出矽氧烷類物質。



框膠材料的 Outgas 測定結果

#### < 分析目標成分與測定手法對應圖 >

